

**LÜBZ GILDEGARTENWEG 1
GESAMTGRUNDRISS**

Wohnung-Nr.: LG1-LG16
Art: 1- bis 6-R-W
Ort: Lübz



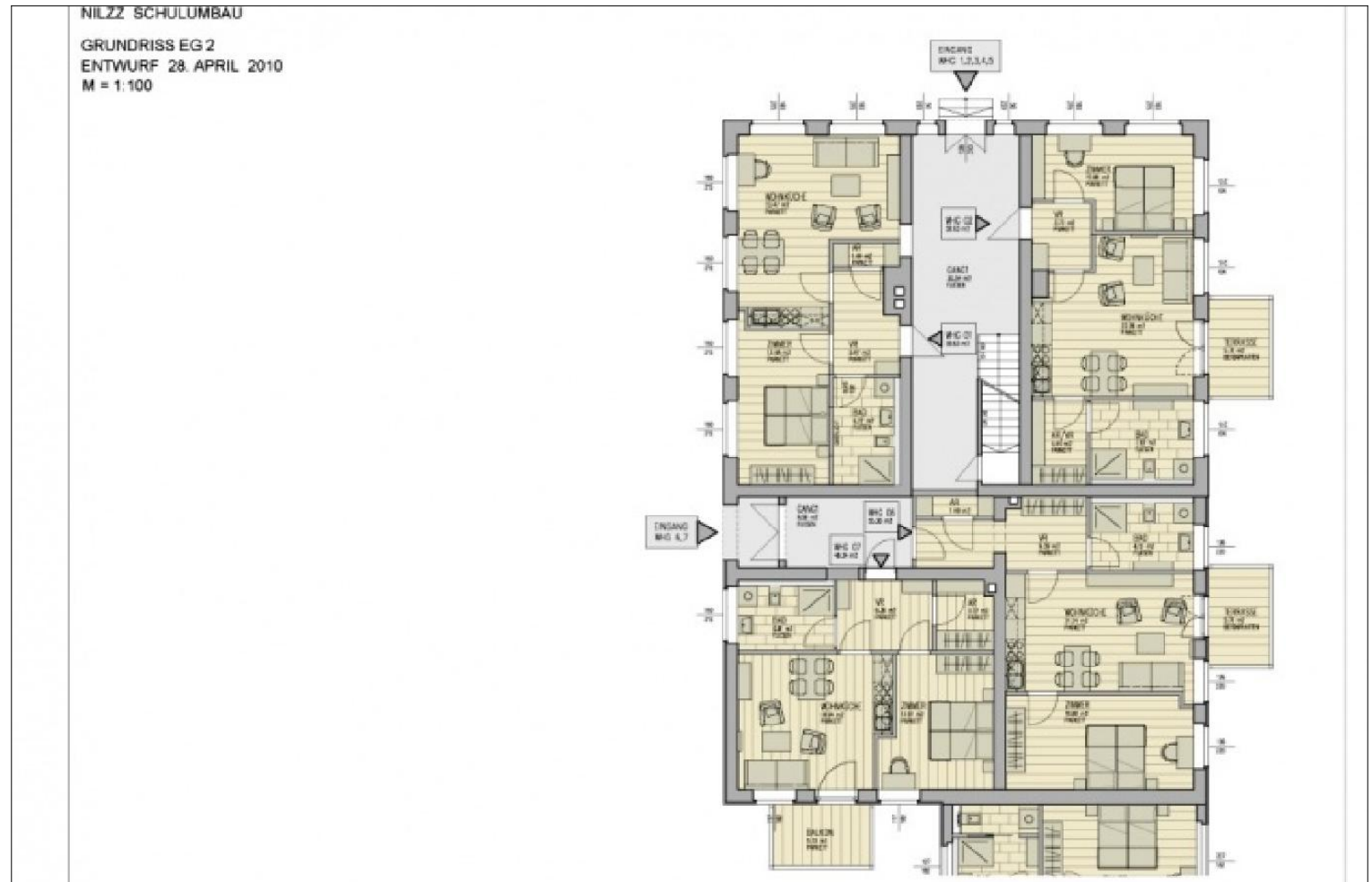
Wohnungsbeschreibung

Die Gesamtgrundrisse des Erdgeschosses sowie des Obergeschosses unterteilt in Vorder- und Hinterhaus können Sie hier einsehen.

Vermieter: Kleine-Möller
Telefon: 03871 21 22 00
eMail: info@nkm-wohnen.de
Web: www.nkm-wohnen.de

LÜBZ GILDEGARTENWEG 1
GESAMTGRUNDRISS

Wohnung-Nr.: LG1-LG16
Art: 1- bis 6-R-W
Ort: Lübz



Badezimmer

Gesamtgrundriss Vorderhaus Erdgeschoss

Wohnungen 1,2,6,7

Vermieter: Kleine-Möller
Telefon: 03871 21 22 00
eMail: info@nkm-wohnen.de
Web: www.nkm-wohnen.de

LÜBZ GILDEGARTENWEG 1
GESAMTGRUNDRISS

Wohnung-Nr.: LG1-LG16
Art: 1- bis 6-R-W
Ort: Lübz



Badezimmer Bild

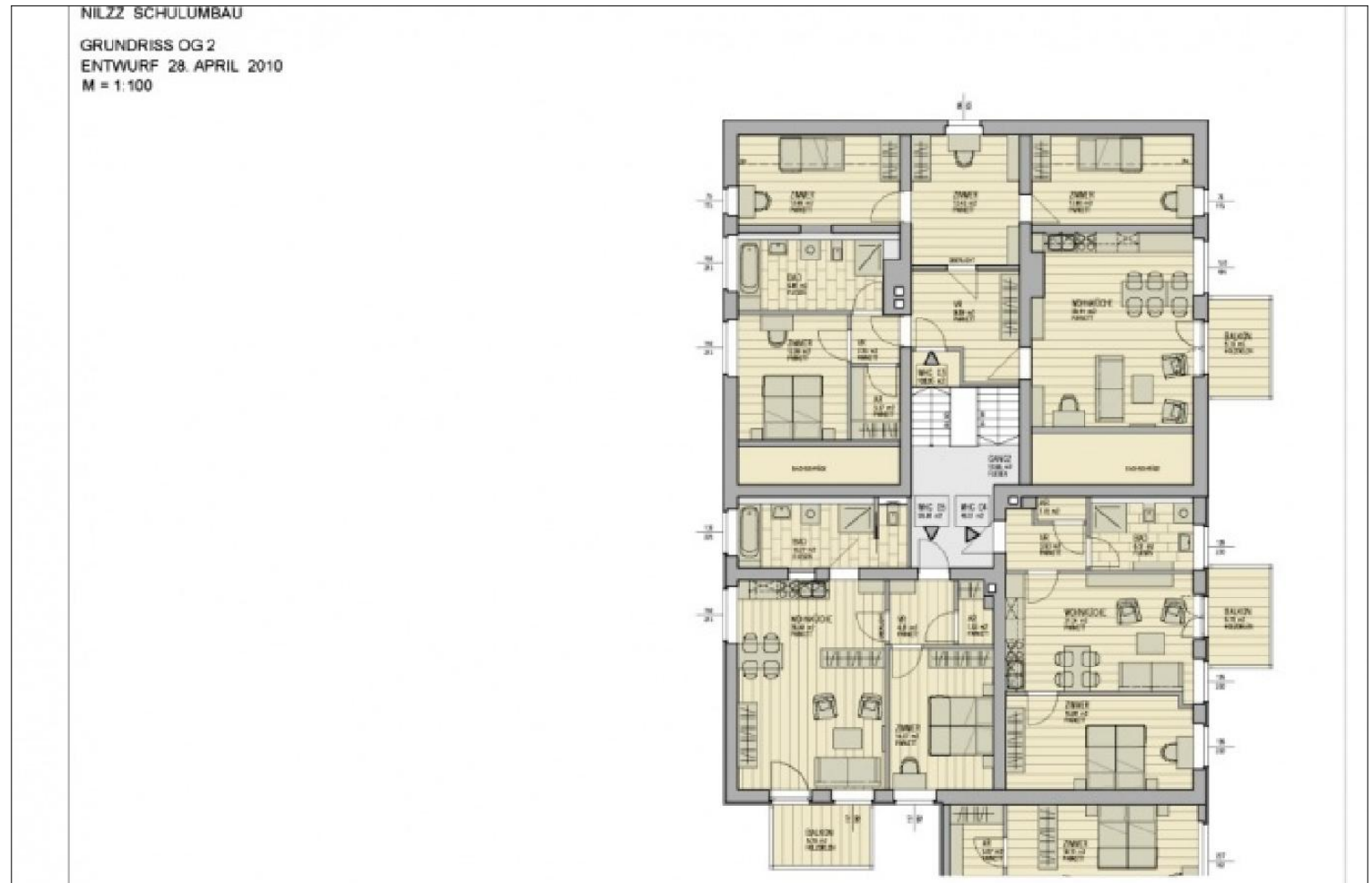
Gesamtgrundriss Hinterhaus Erdgeschoss

Wohnungen 8,9,10,11,12

Vermieter: Kleine-Möller
Telefon: 03871 21 22 00
eMail: info@nkm-wohnen.de
Web: www.nkm-wohnen.de

LÜBZ GILDEGARTENWEG 1
GESAMTGRUNDRISS

Wohnung-Nr.: LG1-LG16
Art: 1- bis 6-R-W
Ort: Lübz



Badezimmer Bild

Gesamtgrundriss Vorderhaus Obergeschoss

Wohnungen 3,4,5

Vermieter: Kleine-Möller
Telefon: 03871 21 22 00
eMail: info@nkm-wohnen.de
Web: www.nkm-wohnen.de

LÜBZ GILDEGARTENWEG 1
GESAMTGRUNDRISS

Wohnung-Nr.: LG1-LG16
Art: 1- bis 6-R-W
Ort: Lübz



Kinderzimmer 1

Gesamtgrundriss Hinterhaus Obergeschoss

13,14,15,16

Vermieter: Kleine-Möller
Telefon: 03871 21 22 00
eMail: info@nkm-wohnen.de
Web: www.nkm-wohnen.de