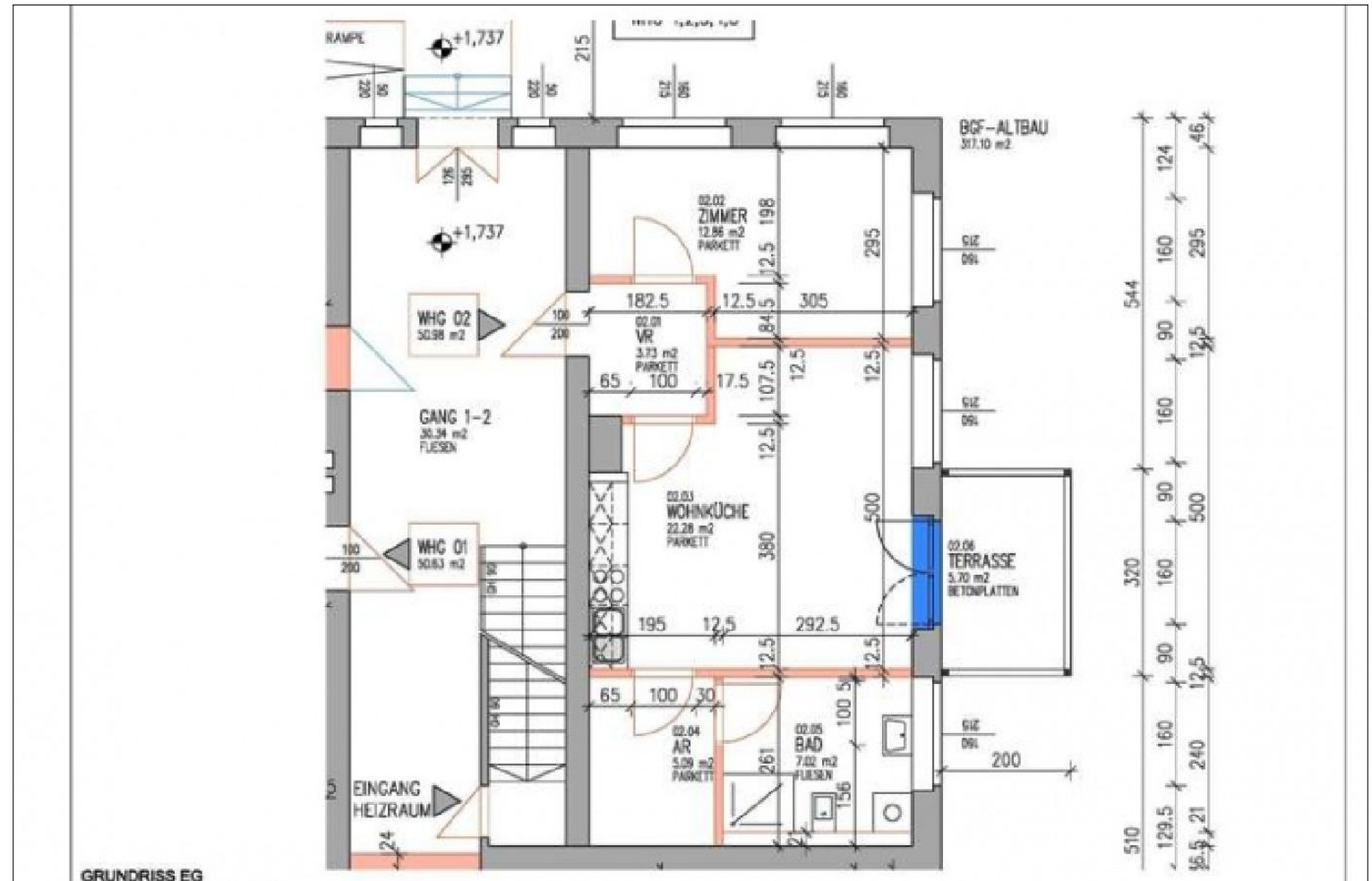


**LÜBZ GILDEGARTENWEG 1  
2-R-W**

Wohnung-Nr.: LG02 - vermietet -  
 Art: 2-R-W  
 Etage: EG/Vorderhaus  
 Ort: Lübz  
 Wohnfl. m<sup>2</sup>: 50,20  
 Zimmer: 2  
 Terrasse/Balkon: Balkon  
 Pkw: PKW Stellplatz kann  
 angemietet werden  
 (15,00 € je Monat)  
 Kaltmiete: auf Anfrage  
 Warmmiete: auf Anfrage  
 Kautions: 2 Netto-Kalmmieten  
 Verfügbarkeit: vermietet



**Wohnungsbeschreibung**

Hier ist eine schöne 2-Raum-Wohnung im Erdgeschoss des vorderen Bauabschnittes mit Balkon entstanden.

Vermieter: Kleine-Möller  
 Telefon: 03871 21 22 00  
 eMail: info@nkm-wohnen.de  
 Web: www.nkm-wohnen.de

## Wohnzimmer

Vom Flur gelangt man in das Wohnzimmer, welches mit großen Fenstern ausgestattet ist, wodurch das Zimmer hell und freundlich ist. Das Wohnzimmer ist mit hellem Laminat ausgestattet.

### LÜBZ GILDEGARTENWEG 1 2-R-W

Wohnung-Nr.: LG02 - vermietet -

Art: 2-R-W

Etage: EG/Vorderhaus

Ort: Lübz

Wohnfl. m<sup>2</sup>: 50,20

Zimmer: 2

Terrasse/Balkon: Balkon

Pkw: PKW Stellplatz kann  
angemietet werden  
(15,00 € je Monat)

Kaltmiete: auf Anfrage

Warmmiete: auf Anfrage

Kautio: 2 Netto-Kaltmieten

Verfügbarkeit: vermietet

Vermieter: Kleine-Möller  
Telefon: 03871 21 22 00  
eMail: [info@nkm-wohnen.de](mailto:info@nkm-wohnen.de)  
Web: [www.nkm-wohnen.de](http://www.nkm-wohnen.de)

**LÜBZ GILDEGARTENWEG 1  
2-R-W**

Wohnung-Nr.: LG02 - vermietet -

Art: 2-R-W

Etage: EG/Vorderhaus

Ort: Lübz

Wohnfl. m<sup>2</sup>: 50,20

Zimmer: 2

Terrasse/Balkon: Balkon

Pkw: PKW Stellplatz kann  
angemietet werden  
(15,00 € je Monat)

Kaltmiete: auf Anfrage

Warmmiete: auf Anfrage

Kaution: 2 Netto-Kaltmieten

Verfügbarkeit: vermietet



Wohnzimmer Bild

Vermieter: Kleine-Möller  
Telefon: 03871 21 22 00  
eMail: [info@nkm-wohnen.de](mailto:info@nkm-wohnen.de)  
Web: [www.nkm-wohnen.de](http://www.nkm-wohnen.de)

**LÜBZ GILDEGARTENWEG 1  
2-R-W**

Wohnung-Nr.: LG02 - vermietet -

Art: 2-R-W

Etage: EG/Vorderhaus

Ort: Lübz

Wohnfl. m<sup>2</sup>: 50,20

Zimmer: 2

Terrasse/Balkon: Balkon

Pkw: PKW Stellplatz kann  
angemietet werden  
(15,00 € je Monat)

Kaltmiete: auf Anfrage

Warmmiete: auf Anfrage

Kautio: 2 Netto-Kaltmieten

Verfügbarkeit: vermietet



Wohnzimmer Bild

Vermieter: Kleine-Möller  
Telefon: 03871 21 22 00  
eMail: [info@nkm-wohnen.de](mailto:info@nkm-wohnen.de)  
Web: [www.nkm-wohnen.de](http://www.nkm-wohnen.de)

LÜBZ GILDEGARTENWEG 1  
2-R-W

Wohnung-Nr.: LG02 - vermietet -

Art: 2-R-W

Etage: EG/Vorderhaus

Ort: Lübz

Wohnfl. m<sup>2</sup>: 50,20

Zimmer: 2

Terrasse/Balkon: Balkon

Pkw: PKW Stellplatz kann  
angemietet werden  
(15,00 € je Monat)

Kaltmiete: auf Anfrage

Warmmiete: auf Anfrage

Kautio: 2 Netto-Kaltmieten

Verfügbarkeit: vermietet

Vermieter: Kleine-Möller  
Telefon: 03871 21 22 00  
eMail: [info@nkm-wohnen.de](mailto:info@nkm-wohnen.de)  
Web: [www.nkm-wohnen.de](http://www.nkm-wohnen.de)

**LÜBZ GILDEGARTENWEG 1  
2-R-W**

Wohnung-Nr.: LG02 - vermietet -

Art: 2-R-W

Etage: EG/Vorderhaus

Ort: Lübz

Wohnfl. m<sup>2</sup>: 50,20

Zimmer: 2

Terrasse/Balkon: Balkon

Pkw: PKW Stellplatz kann  
angemietet werden  
(15,00 € je Monat)

Kaltmiete: auf Anfrage

Warmmiete: auf Anfrage

Kautiön: 2 Netto-Kaltnieten

Verfügbarkeit: vermietet



Schlafzimmer Bild

Vermieter: Kleine-Möller  
Telefon: 03871 21 22 00  
eMail: [info@nkm-wohnen.de](mailto:info@nkm-wohnen.de)  
Web: [www.nkm-wohnen.de](http://www.nkm-wohnen.de)

**LÜBZ GILDEGARTENWEG 1**  
**2-R-W**

Wohnung-Nr.: LG02 - vermietet -

Art: 2-R-W

Etage: EG/Vorderhaus

Ort: Lübz

Wohnfl. m<sup>2</sup>: 50,20

Zimmer: 2

Terrasse/Balkon: Balkon

Pkw: PKW Stellplatz kann  
angemietet werden  
(15,00 € je Monat)

Kaltmiete: auf Anfrage

Warmmiete: auf Anfrage

Kautio: 2 Netto-Kaltmieten

Verfügbarkeit: vermietet

Vermieter: Kleine-Möller  
Telefon: 03871 21 22 00  
eMail: [info@nkm-wohnen.de](mailto:info@nkm-wohnen.de)  
Web: [www.nkm-wohnen.de](http://www.nkm-wohnen.de)

**LÜBZ GILDEGARTENWEG 1  
2-R-W**

Wohnung-Nr.: LG02 - vermietet -

Art: 2-R-W

Etage: EG/Vorderhaus

Ort: Lübz

Wohnfl. m<sup>2</sup>: 50,20

Zimmer: 2

Terrasse/Balkon: Balkon

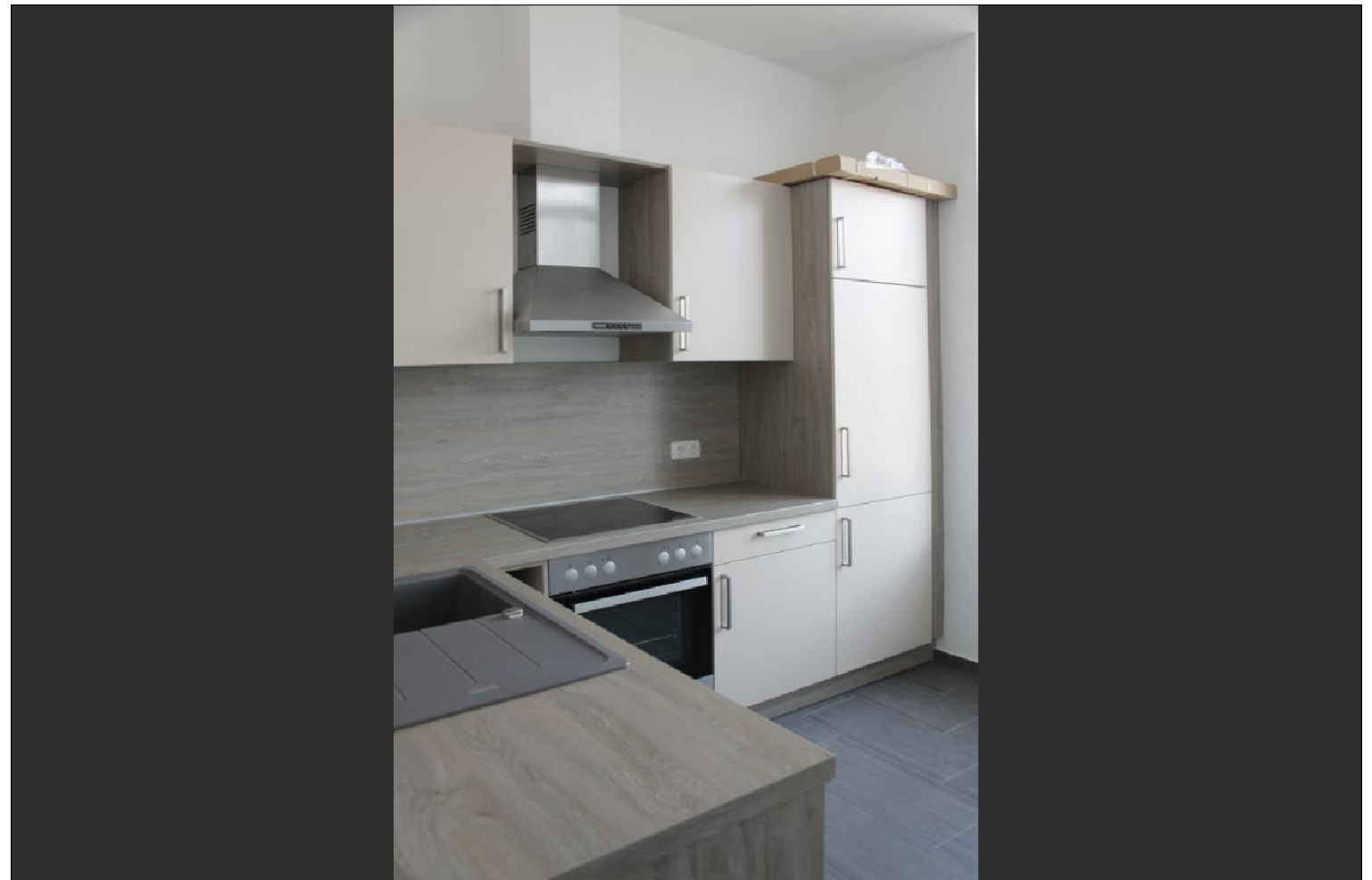
Pkw: PKW Stellplatz kann  
angemietet werden  
(15,00 € je Monat)

Kaltmiete: auf Anfrage

Warmmiete: auf Anfrage

Kautiön: 2 Netto-Kaltnieten

Verfügbarkeit: vermietet



Küche Bild

Vermieter: Kleine-Möller  
Telefon: 03871 21 22 00  
eMail: [info@nkm-wohnen.de](mailto:info@nkm-wohnen.de)  
Web: [www.nkm-wohnen.de](http://www.nkm-wohnen.de)



**LÜBZ GILDEGARTENWEG 1  
2-R-W**

Wohnung-Nr.: LG02 - vermietet -

Art: 2-R-W

Etage: EG/Vorderhaus

Ort: Lübz

Wohnfl. m<sup>2</sup>: 50,20

Zimmer: 2

Terrasse/Balkon: Balkon

Pkw: PKW Stellplatz kann  
angemietet werden  
(15,00 € je Monat)

Kaltmiete: auf Anfrage

Warmmiete: auf Anfrage

Kaution: 2 Netto-Kaltmieten

Verfügbarkeit: vermietet



Badezimmer Bild

Vermieter: Kleine-Möller  
Telefon: 03871 21 22 00  
eMail: [info@nkm-wohnen.de](mailto:info@nkm-wohnen.de)  
Web: [www.nkm-wohnen.de](http://www.nkm-wohnen.de)

**LÜBZ GILDEGARTENWEG 1  
2-R-W**

Wohnung-Nr.: LG02 - vermietet -

Art: 2-R-W

Etage: EG/Vorderhaus

Ort: Lübz

Wohnfl. m<sup>2</sup>: 50,20

Zimmer: 2

Terrasse/Balkon: Balkon

Pkw: PKW Stellplatz kann  
angemietet werden  
(15,00 € je Monat)

Kaltmiete: auf Anfrage

Warmmiete: auf Anfrage

Kaution: 2 Netto-Kaltmieten

Verfügbarkeit: vermietet



Badezimmer Bild

Vermieter: Kleine-Möller  
Telefon: 03871 21 22 00  
eMail: [info@nkm-wohnen.de](mailto:info@nkm-wohnen.de)  
Web: [www.nkm-wohnen.de](http://www.nkm-wohnen.de)

**LÜBZ GILDEGARTENWEG 1  
2-R-W**

Wohnung-Nr.: LG02 - vermietet -

Art: 2-R-W

Etage: EG/Vorderhaus

Ort: Lübz

Wohnfl. m<sup>2</sup>: 50,20

Zimmer: 2

Terrasse/Balkon: Balkon

Pkw: PKW Stellplatz kann  
angemietet werden  
(15,00 € je Monat)

Kaltmiete: auf Anfrage

Warmmiete: auf Anfrage

Kaution: 2 Netto-Kaltmieten

Verfügbarkeit: vermietet



### Flur

Von der Wohnungseingangstür kommt man in den Flur, von aus man die Küche, das Bad sowie das Wohn- und Schlafzimmer erreicht.

Vermieter: Kleine-Möller  
Telefon: 03871 21 22 00  
eMail: [info@nkm-wohnen.de](mailto:info@nkm-wohnen.de)  
Web: [www.nkm-wohnen.de](http://www.nkm-wohnen.de)