

## LÜBZ GILDEGARTENWEG 1 4-R-W

Wohnung-Nr.: LG16 - vermietet -

Art: 4-R-W

Etage: 1. OG/Hinterhaus

Ort: Lübz

Wohnfl. m<sup>2</sup>: 90,18

Zimmer: 4

Terrasse/Balkon: Balkon

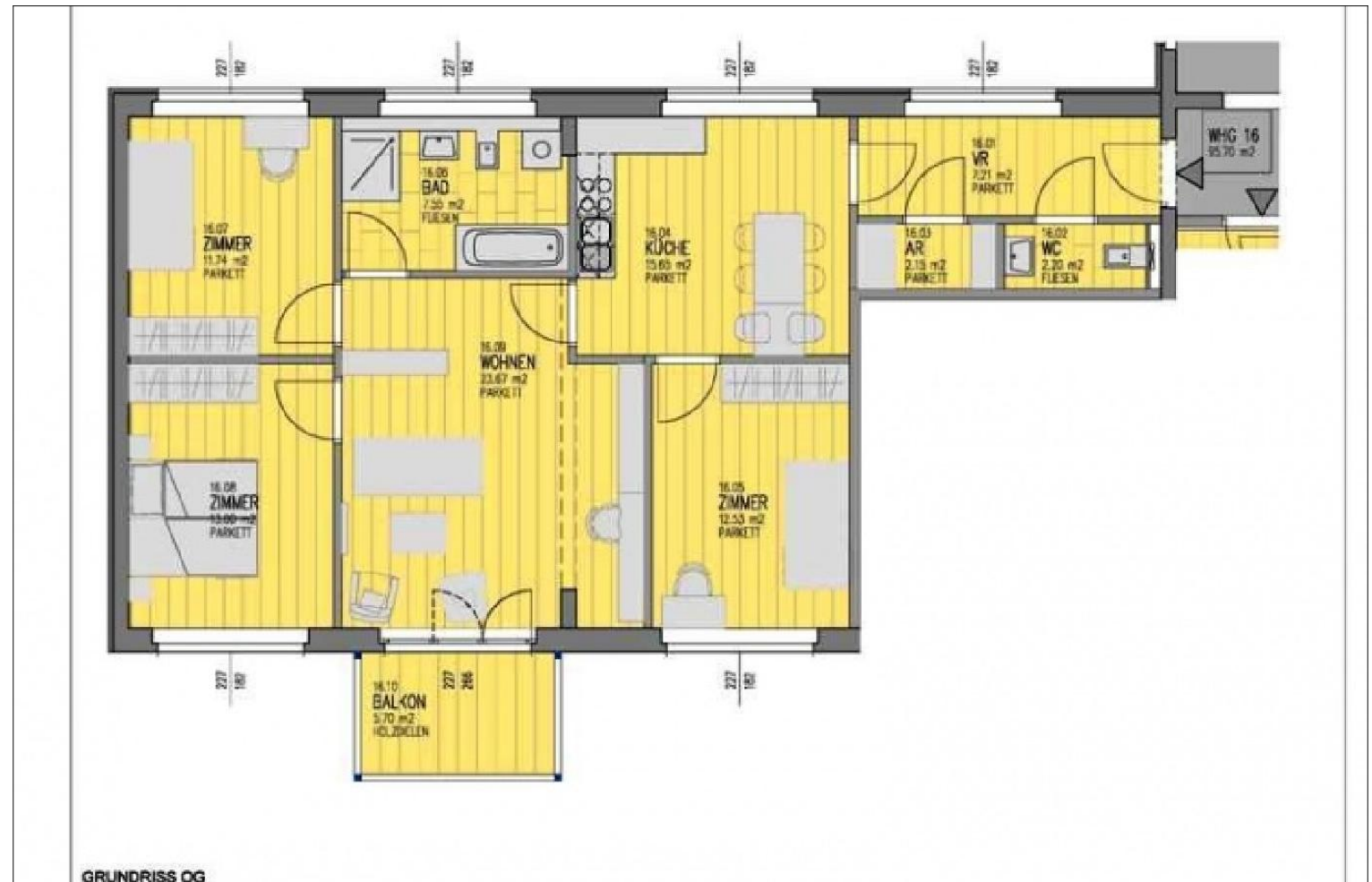
Pkw: PKW Stellplatz kann  
angemietet werden  
(15,00 € je Monat)

Kaltmiete: auf Anfrage

Warmmiete: auf Anfrage

Kautions: 2 Netto-Kaltmieten

Verfügbarkeit: vermietet



### Wohnungsbeschreibung

Schöne 4-Raum-Wohnung im 1. Obergeschoss des hinteren Gebäudeteils mit Balkon.

Vermieter: Kleine-Möller  
Telefon: 03871 21 22 00  
eMail: [info@nkm-wohnen.de](mailto:info@nkm-wohnen.de)  
Web: [www.nkm-wohnen.de](http://www.nkm-wohnen.de)

**LÜBZ GILDEGARTENWEG 1**  
**4-R-W**

Wohnung-Nr.: LG16 - vermietet -

Art: 4-R-W

Etage: 1. OG/Hinterhaus

Ort: Lübz

Wohnfl. m<sup>2</sup>: 90,18

Zimmer: 4

Terrasse/Balkon: Balkon

Pkw: PKW Stellplatz kann  
angemietet werden  
(15,00 € je Monat)

Kaltmiete: auf Anfrage

Warmmiete: auf Anfrage

Kautio: 2 Netto-Kaltmieten

Verfügbarkeit: vermietet

Vermieter: Kleine-Möller  
Telefon: 03871 21 22 00  
eMail: [info@nkm-wohnen.de](mailto:info@nkm-wohnen.de)  
Web: [www.nkm-wohnen.de](http://www.nkm-wohnen.de)

**LÜBZ GILDEGARTENWEG 1**  
**4-R-W**

Wohnung-Nr.: LG16 - vermietet -

Art: 4-R-W

Etage: 1. OG/Hinterhaus

Ort: Lübz

Wohnfl. m<sup>2</sup>: 90,18

Zimmer: 4

Terrasse/Balkon: Balkon

Pkw: PKW Stellplatz kann  
angemietet werden  
(15,00 € je Monat)

Kaltmiete: auf Anfrage

Warmmiete: auf Anfrage

Kaution: 2 Netto-Kaltmieten

Verfügbarkeit: vermietet

Vermieter: Kleine-Möller  
Telefon: 03871 21 22 00  
eMail: [info@nkm-wohnen.de](mailto:info@nkm-wohnen.de)  
Web: [www.nkm-wohnen.de](http://www.nkm-wohnen.de)

**LÜBZ GILDEGARTENWEG 1  
4-R-W**

Wohnung-Nr.: LG16 - vermietet -

Art: 4-R-W

Etage: 1. OG/Hinterhaus

Ort: Lübz

Wohnfl. m<sup>2</sup>: 90,18

Zimmer: 4

Terrasse/Balkon: Balkon

Pkw: PKW Stellplatz kann  
angemietet werden  
(15,00 € je Monat)

Kaltmiete: auf Anfrage

Warmmiete: auf Anfrage

Kautiön: 2 Netto-Kaltnieten

Verfügbarkeit: vermietet

**Schlafzimmer Bild**

**Einbauküche**

Die hochwertige Einbauküche ist mit allen Einbaugeräten wie z.B. Elektroherd mit Ceranfeld, leise Spülmaschine 43dB, Kühlschrank mit Gefrierfach und einer Abluftanlage ausgestattet.

Vermieter: Kleine-Möller  
Telefon: 03871 21 22 00  
eMail: [info@nkm-wohnen.de](mailto:info@nkm-wohnen.de)  
Web: [www.nkm-wohnen.de](http://www.nkm-wohnen.de)