

**LÜBZ GILDEGARTENWEG 1  
3-R-W**

Wohnung-Nr.: LG08 - vermietet -

Art: 3-R-W

Etage: EG/Hinterhaus

Ort: Lübz

Wohnfl. m<sup>2</sup>: 69,50

Zimmer: 3

Terrasse/Balkon: Terrasse mit angrenzendem  
Gartenstück

Pkw: Stellplatz 15,00 EUR / Monat

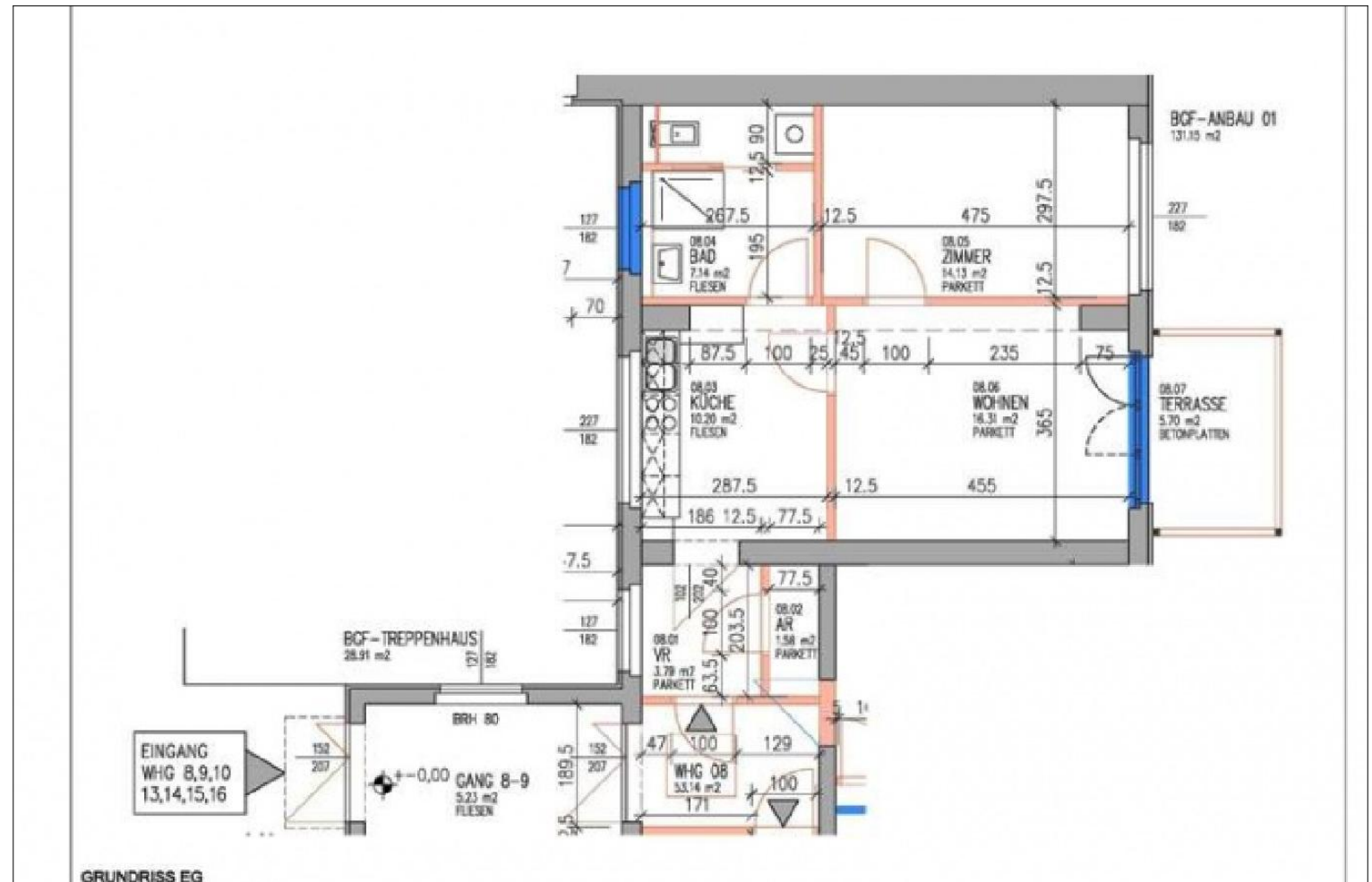
Zustand: -

Kaltmiete: auf Anfrage

Warmmiete: auf Anfrage

Kaution: 2 Netto-Kaltmieten

Verfügbarkeit: vermietet



**Wohnungsbeschreibung**

Schöne lichtdurchflutete 3-Raum-Wohnung im Erdgeschoss des hinteren Gebäudeteils mit Terrasse und angrenzendem Gartengrundstück.

Vermieter: Kleine-Möller  
Telefon: 03871 21 22 00  
eMail: info@nkm-wohnen.de  
Web: www.nkm-wohnen.de

## LÜBZ GILDEGARTENWEG 1 3-R-W

Wohnung-Nr.: LG08 - vermietet -

Art: 3-R-W

Etage: EG/Hinterhaus

Ort: Lübz

Wohnfl. m<sup>2</sup>: 69,50

Zimmer: 3

Terrasse/Balkon: Terrasse mit angrenzendem  
Gartenstück

Pkw: Stellplatz 15,00 EUR / Monat

Zustand: -

Kaltmiete: auf Anfrage

Warmmiete: auf Anfrage

Kaution: 2 Netto-Kaltmieten

Verfügbarkeit: vermietet



Wohnzimmer

Vermieter: Kleine-Möller  
Telefon: 03871 21 22 00  
eMail: [info@nkm-wohnen.de](mailto:info@nkm-wohnen.de)  
Web: [www.nkm-wohnen.de](http://www.nkm-wohnen.de)

## LÜBZ GILDEGARTENWEG 1 3-R-W

Wohnung-Nr.: LG08 - vermietet -

Art: 3-R-W

Etage: EG/Hinterhaus

Ort: Lübz

Wohnfl. m<sup>2</sup>: 69,50

Zimmer: 3

Terrasse/Balkon: Terrasse mit angrenzendem  
Gartenstück

Pkw: Stellplatz 15,00 EUR / Monat

Zustand: -

Kaltmiete: auf Anfrage

Warmmiete: auf Anfrage

Kaution: 2 Netto-Kaltmieten

Verfügbarkeit: vermietet



Schlafzimmer

Vermieter: Kleine-Möller  
Telefon: 03871 21 22 00  
eMail: [info@nkm-wohnen.de](mailto:info@nkm-wohnen.de)  
Web: [www.nkm-wohnen.de](http://www.nkm-wohnen.de)

**LÜBZ GILDEGARTENWEG 1  
3-R-W**

Wohnung-Nr.: LG08 - vermietet -

Art: 3-R-W

Etage: EG/Hinterhaus

Ort: Lübz

Wohnfl. m²: 69,50

Zimmer: 3

Terrasse/Balkon: Terrasse mit angrenzendem  
Gartenstück

Pkw: Stellplatz 15,00 EUR / Monat

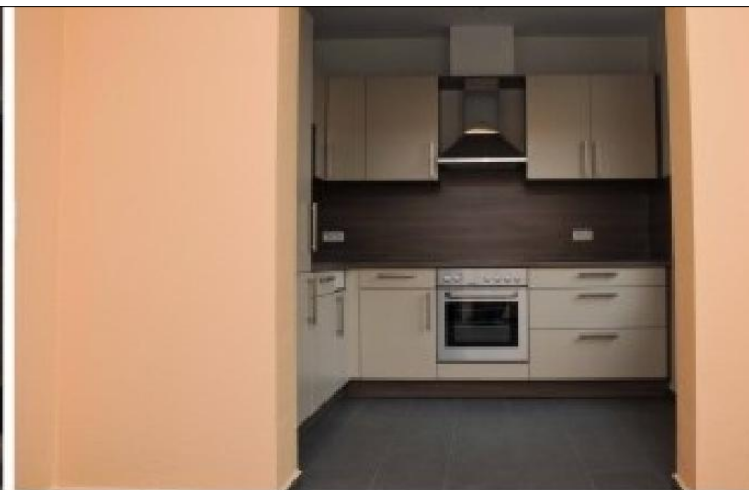
Zustand: -

Kaltmiete: auf Anfrage

Warmmiete: auf Anfrage

Kaution: 2 Netto-Kaltmieten

Verfügbarkeit: vermietet



## Küche

Einbauküche

Die hochwertige Einbauküche ist mit allen Einbaugeräten wie z.B. Elektroherd mit Ceranfeld, leiser Spülmaschine 43dB, Kühlschrank mit Gefrierfach und einer Abluftanlage ausgestattet.

Vermieter: Kleine-Möller

Telefon: 03871 21 22 00

eMail: [info@nkm-wohnen.de](mailto:info@nkm-wohnen.de)

Web: [www.nkm-wohnen.de](http://www.nkm-wohnen.de)

## LÜBZ GILDEGARTENWEG 1 3-R-W

Wohnung-Nr.: LG08 - vermietet -

Art: 3-R-W

Etage: EG/Hinterhaus

Ort: Lübz

Wohnfl. m<sup>2</sup>: 69,50

Zimmer: 3

Terrasse/Balkon: Terrasse mit angrenzendem  
Gartenstück

Pkw: Stellplatz 15,00 EUR / Monat

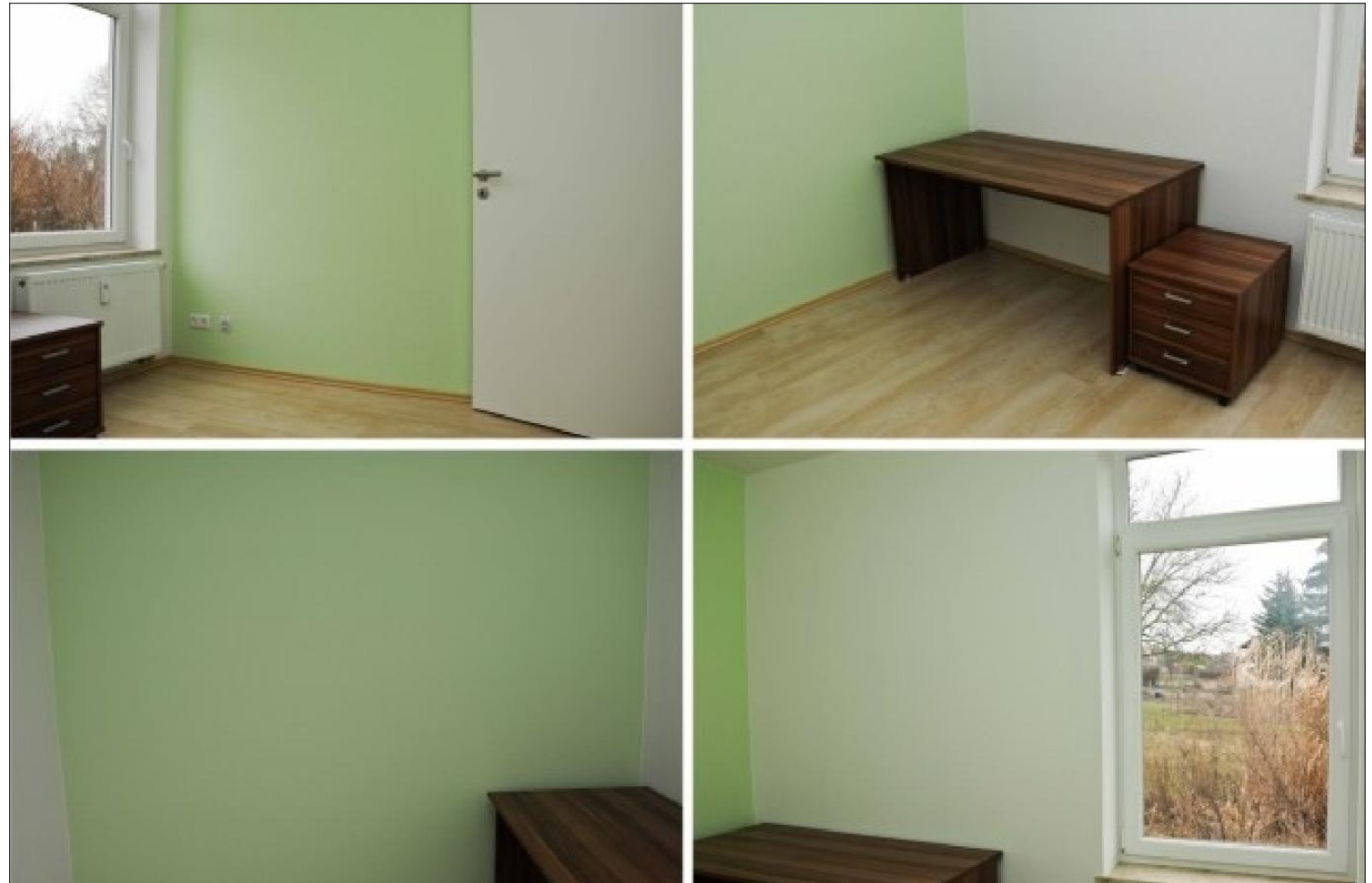
Zustand: -

Kaltmiete: auf Anfrage

Warmmiete: auf Anfrage

Kauton: 2 Netto-Kaltmieten

Verfügbarkeit: vermietet



Kinderzimmer 1

Vermieter: Kleine-Möller  
Telefon: 03871 21 22 00  
eMail: [info@nkm-wohnen.de](mailto:info@nkm-wohnen.de)  
Web: [www.nkm-wohnen.de](http://www.nkm-wohnen.de)