

LÜBZ GILDEGARTENWEG 1 4-R-W

Wohnung-Nr.: LG06 - vermietet -

Art: 4-R-W

Etage: EG/Vorderhaus

Ort: Lübz

Wohnfl. m²: 103

Zimmer: 4

Terrasse/Balkon: Terrasse mit angrenzender
Grünfläche / Gartenland

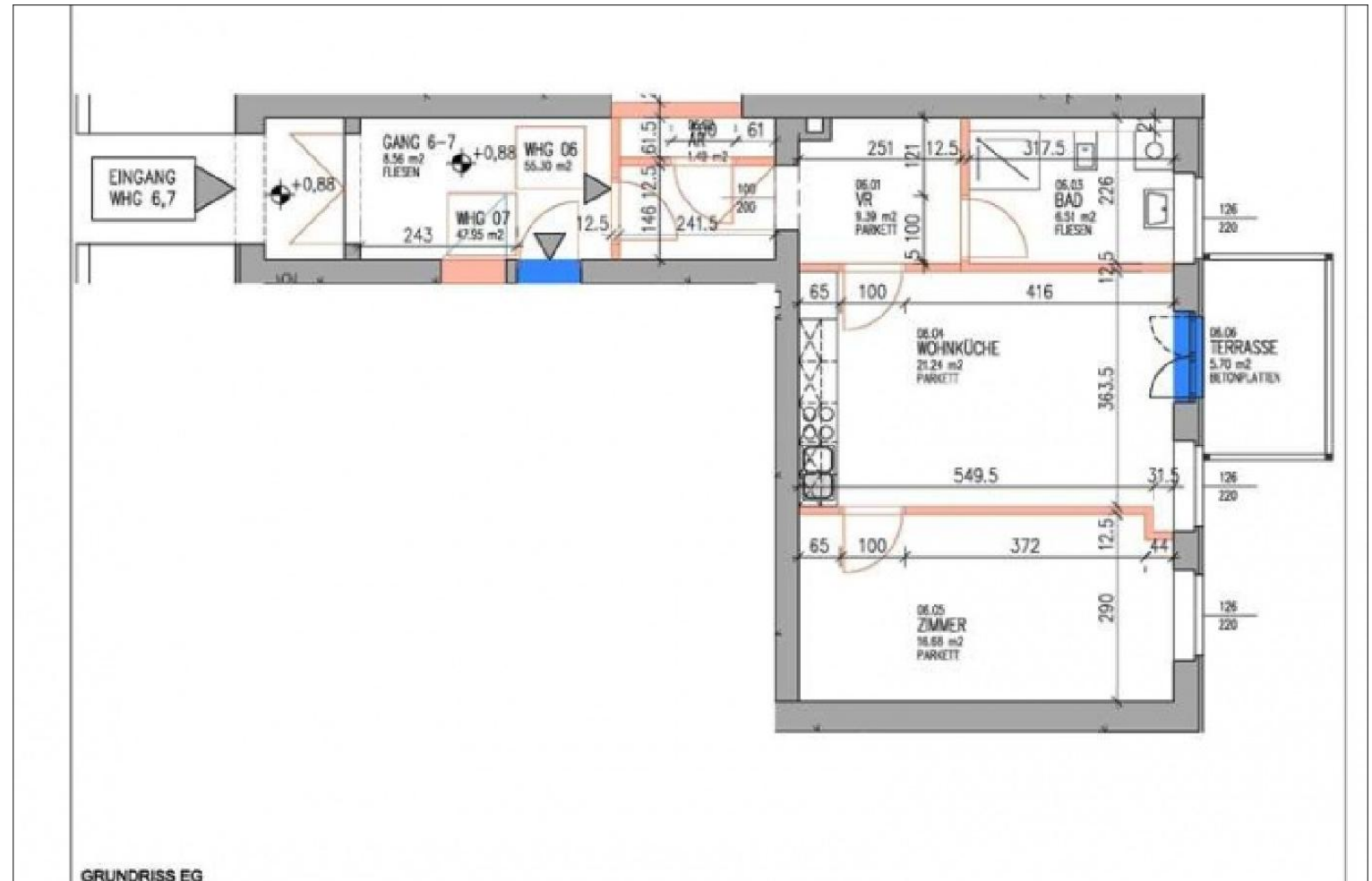
Pkw: PKW Stellplatz kann
angemietet werden
(15,00 € je Monat)

Kaltmiete: auf Nachfrage

Warmmiete: auf Nachfrage

Kauton: 2 Netto-Kaltmieten

Verfügbarkeit: vermietet



Wohnungsbeschreibung

Hier ist eine große helle 4-Raum-Wohnung im Erdgeschoss des vorderen Gebäudeteils entstanden. Zur Wohnung gehört eine Terrasse mit angrenzender Grünfläche/Gartenland.

Vermieter: Kleine-Möller

Telefon: 03871 21 22 00

eMail: info@nkm-wohnen.de

Web: www.nkm-wohnen.de

LÜBZ GILDEGARTENWEG 1
4-R-W

Wohnung-Nr.: LG06 - vermietet -

Art: 4-R-W

Etage: EG/Vorderhaus

Ort: Lübz

Wohnfl. m²: 103

Zimmer: 4

Terrasse/Balkon: Terrasse mit angrenzender
Grünfläche / Gartenland

Pkw: PKW Stellplatz kann
angemietet werden
(15,00 € je Monat)

Kaltmiete: auf Nachfrage

Warmmiete: auf Nachfrage

Kaution: 2 Netto-Kaltmieten

Verfügbarkeit: vermietet

Vermieter: Kleine-Möller
Telefon: 03871 21 22 00
eMail: info@nkm-wohnen.de
Web: www.nkm-wohnen.de

**LÜBZ GILDEGARTENWEG 1
4-R-W**

Wohnung-Nr.: LG06 - vermietet -

Art: 4-R-W

Etage: EG/Vorderhaus

Ort: Lübz

Wohnfl. m²: 103

Zimmer: 4

Terrasse/Balkon: Terrasse mit angrenzender
Grünfläche / Gartenland

Pkw: PKW Stellplatz kann
angemietet werden
(15,00 € je Monat)

Kaltmiete: auf Nachfrage

Warmmiete: auf Nachfrage

Kaution: 2 Netto-Kaltmieten

Verfügbarkeit: vermietet



Wohnzimmer Bild

Vermieter: Kleine-Möller
Telefon: 03871 21 22 00
eMail: info@nkm-wohnen.de
Web: www.nkm-wohnen.de

**LÜBZ GILDEGARTENWEG 1
4-R-W**

Wohnung-Nr.: LG06 - vermietet -

Art: 4-R-W

Etage: EG/Vorderhaus

Ort: Lübz

Wohnfl. m²: 103

Zimmer: 4

Terrasse/Balkon: Terrasse mit angrenzender
Grünfläche / Gartenland

Pkw: PKW Stellplatz kann
angemietet werden
(15,00 € je Monat)

Kaltmiete: auf Nachfrage

Warmmiete: auf Nachfrage

Kautiön: 2 Netto-Kaltnieten

Verfügbarkeit: vermietet



Wohnzimmer Bild

Vermieter: Kleine-Möller
Telefon: 03871 21 22 00
eMail: info@nkm-wohnen.de
Web: www.nkm-wohnen.de

LÜBZ GILDEGARTENWEG 1
4-R-W

Wohnung-Nr.: LG06 - vermietet -

Art: 4-R-W

Etage: EG/Vorderhaus

Ort: Lübz

Wohnfl. m²: 103

Zimmer: 4

Terrasse/Balkon: Terrasse mit angrenzender
Grünfläche / Gartenland

Pkw: PKW Stellplatz kann
angemietet werden
(15,00 € je Monat)

Kaltmiete: auf Nachfrage

Warmmiete: auf Nachfrage

Kautions: 2 Netto-Kalmmieten

Verfügbarkeit: vermietet

Vermieter: Kleine-Möller
Telefon: 03871 21 22 00
eMail: info@nkm-wohnen.de
Web: www.nkm-wohnen.de

**LÜBZ GILDEGARTENWEG 1
4-R-W**

Wohnung-Nr.: LG06 - vermietet -

Art: 4-R-W

Etage: EG/Vorderhaus

Ort: Lübz

Wohnfl. m²: 103

Zimmer: 4

Terrasse/Balkon: Terrasse mit angrenzender
Grünfläche / Gartenland

Pkw: PKW Stellplatz kann
angemietet werden
(15,00 € je Monat)

Kaltmiete: auf Nachfrage

Warmmiete: auf Nachfrage

Kautiön: 2 Netto-Kaltmieten

Verfügbarkeit: vermietet



Schlafzimmer Bild

Vermieter: Kleine-Möller
Telefon: 03871 21 22 00
eMail: info@nkm-wohnen.de
Web: www.nkm-wohnen.de

LÜBZ GILDEGARTENWEG 1
4-R-W

Wohnung-Nr.: LG06 - vermietet -

Art: 4-R-W

Etage: EG/Vorderhaus

Ort: Lübz

Wohnfl. m²: 103

Zimmer: 4

Terrasse/Balkon: Terrasse mit angrenzender
Grünfläche / Gartenland

Pkw: PKW Stellplatz kann
angemietet werden
(15,00 € je Monat)

Kaltmiete: auf Nachfrage

Warmmiete: auf Nachfrage

Kautions: 2 Netto-Kaltnieten

Verfügbarkeit: vermietet

Vermieter: Kleine-Möller
Telefon: 03871 21 22 00
eMail: info@nkm-wohnen.de
Web: www.nkm-wohnen.de

**LÜBZ GILDEGARTENWEG 1
4-R-W**

Wohnung-Nr.: LG06 - vermietet -

Art: 4-R-W

Etage: EG/Vorderhaus

Ort: Lübz

Wohnfl. m²: 103

Zimmer: 4

Terrasse/Balkon: Terrasse mit angrenzender
Grünfläche / Gartenland

Pkw: PKW Stellplatz kann
angemietet werden
(15,00 € je Monat)

Kaltmiete: auf Nachfrage

Warmmiete: auf Nachfrage

Kauton: 2 Netto-Kaltmieten

Verfügbarkeit: vermietet



Küche Bild

Vermieter: Kleine-Möller
Telefon: 03871 21 22 00
eMail: info@nkm-wohnen.de
Web: www.nkm-wohnen.de

**LÜBZ GILDEGARTENWEG 1
4-R-W**

Wohnung-Nr.: LG06 - vermietet -

Art: 4-R-W

Etage: EG/Vorderhaus

Ort: Lübz

Wohnfl. m²: 103

Zimmer: 4

Terrasse/Balkon: Terrasse mit angrenzender
Grünfläche / Gartenland

Pkw: PKW Stellplatz kann
angemietet werden
(15,00 € je Monat)

Kaltmiete: auf Nachfrage

Warmmiete: auf Nachfrage

Kauton: 2 Netto-Kaltmieten

Verfügbarkeit: vermietet



Badezimmer Bild

Vermieter: Kleine-Möller
Telefon: 03871 21 22 00
eMail: info@nkm-wohnen.de
Web: www.nkm-wohnen.de

**LÜBZ GILDEGARTENWEG 1
4-R-W**

Wohnung-Nr.: LG06 - vermietet -

Art: 4-R-W

Etage: EG/Vorderhaus

Ort: Lübz

Wohnfl. m²: 103

Zimmer: 4

Terrasse/Balkon: Terrasse mt angrenzender
Grünfläche / Gartenland

Pkw: PKW Stellplatz kann
angemietet werden
(15,00 € je Monat)

Kaltmiete: auf Nachfrage

Warmmiete: auf Nachfrage

Kautiön: 2 Netto-Kaltnieten

Verfügbarkeit: vermietet



Badezimmer Bild

Vermieter: Kleine-Möller
Telefon: 03871 21 22 00
eMail: info@nkm-wohnen.de
Web: www.nkm-wohnen.de

LÜBZ GILDEGARTENWEG 1
4-R-W

Wohnung-Nr.: LG06 - vermietet -

Art: 4-R-W

Etage: EG/Vorderhaus

Ort: Lübz

Wohnfl. m²: 103

Zimmer: 4

Terrasse/Balkon: Terrasse mit angrenzender
Grünfläche / Gartenland

Pkw: PKW Stellplatz kann
angemietet werden
(15,00 € je Monat)

Kaltmiete: auf Nachfrage

Warmmiete: auf Nachfrage

Kaution: 2 Netto-Kaltmieten

Verfügbarkeit: vermietet

Vermieter: Kleine-Möller
Telefon: 03871 21 22 00
eMail: info@nkm-wohnen.de
Web: www.nkm-wohnen.de

**LÜBZ GILDEGARTENWEG 1
4-R-W**

Wohnung-Nr.: LG06 - vermietet -

Art: 4-R-W

Etage: EG/Vorderhaus

Ort: Lübz

Wohnfl. m²: 103

Zimmer: 4

Terrasse/Balkon: Terrasse mt angrenzender
Grünfläche / Gartenland

Pkw: PKW Stellplatz kann
angemietet werden
(15,00 € je Monat)

Kaltmiete: auf Nachfrage

Warmmiete: auf Nachfrage

Kaution: 2 Netto-Kaltmieten

Verfügbarkeit: vermietet



Kinderzimmer 1 Bild

Vermieter: Kleine-Möller
Telefon: 03871 21 22 00
eMail: info@nkm-wohnen.de
Web: www.nkm-wohnen.de

LÜBZ GILDEGARTENWEG 1
4-R-W

Wohnung-Nr.: LG06 - vermietet -

Art: 4-R-W

Etage: EG/Vorderhaus

Ort: Lübz

Wohnfl. m²: 103

Zimmer: 4

Terrasse/Balkon: Terrasse mt angrenzender
Grünfläche / Gartenland

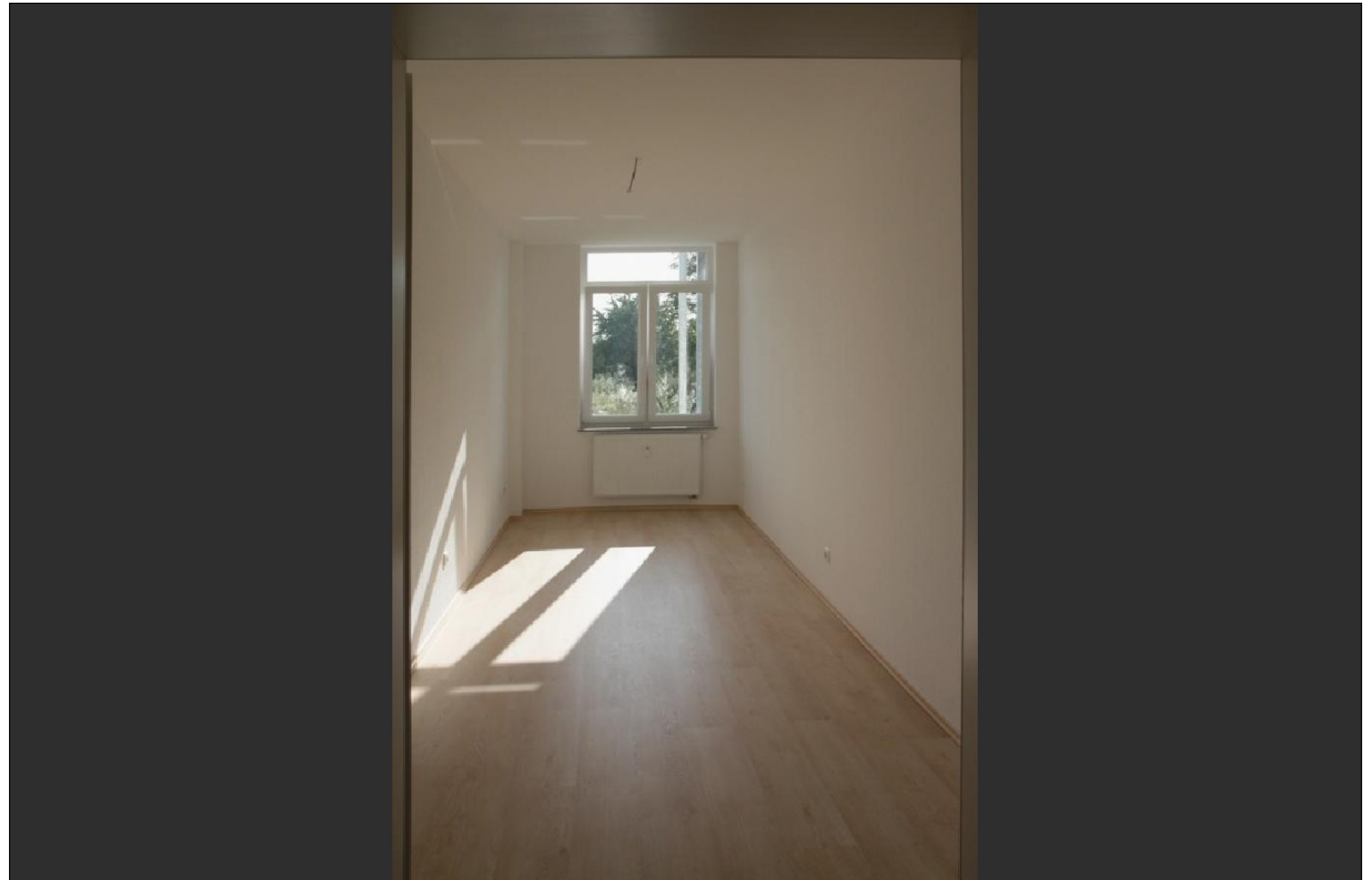
Pkw: PKW Stellplatz kann
angemietet werden
(15,00 € je Monat)

Kaltmiete: auf Nachfrage

Warmmiete: auf Nachfrage

Kauton: 2 Netto-Kaltmieten

Verfügbarkeit: vermietet



Kinderzimmer 2

Vermieter: Kleine-Möller
Telefon: 03871 21 22 00
eMail: info@nkm-wohnen.de
Web: www.nkm-wohnen.de

LÜBZ GILDEGARTENWEG 1 4-R-W

Wohnung-Nr.: LG06 - vermietet -

Art: 4-R-W

Etage: EG/Vorderhaus

Ort: Lübz

Wohnfl. m²: 103

Zimmer: 4

Terrasse/Balkon: Terrasse mit angrenzender
Grünfläche / Gartenland

Pkw: PKW Stellplatz kann
angemietet werden
(15,00 € je Monat)

Kaltmiete: auf Nachfrage

Warmmiete: auf Nachfrage

Kaution: 2 Netto-Kaltmieten

Verfügbarkeit: vermietet



Flur

Vermieter: Kleine-Möller
Telefon: 03871 21 22 00
eMail: info@nkm-wohnen.de
Web: www.nkm-wohnen.de